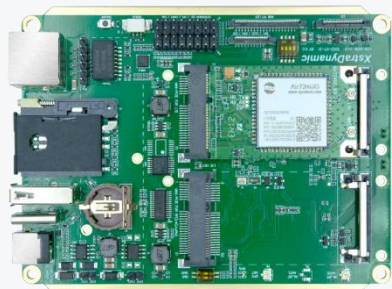


12V /1.5A DC 输入，集成 Wi-Fi、zigbee、LoRa 或 NFC 无线功能，搭载 Linux 操作系统。



RoHS

产品特点:

- 外设丰富
- 低功耗，高主频
- GPS 定位和时钟同步
- 支持以太网，WiFi，4G 三种云端传输方式

典型应用:

- 人工智能
- 智能仪表
- 医疗电子
- 全景显示
- 工业控制

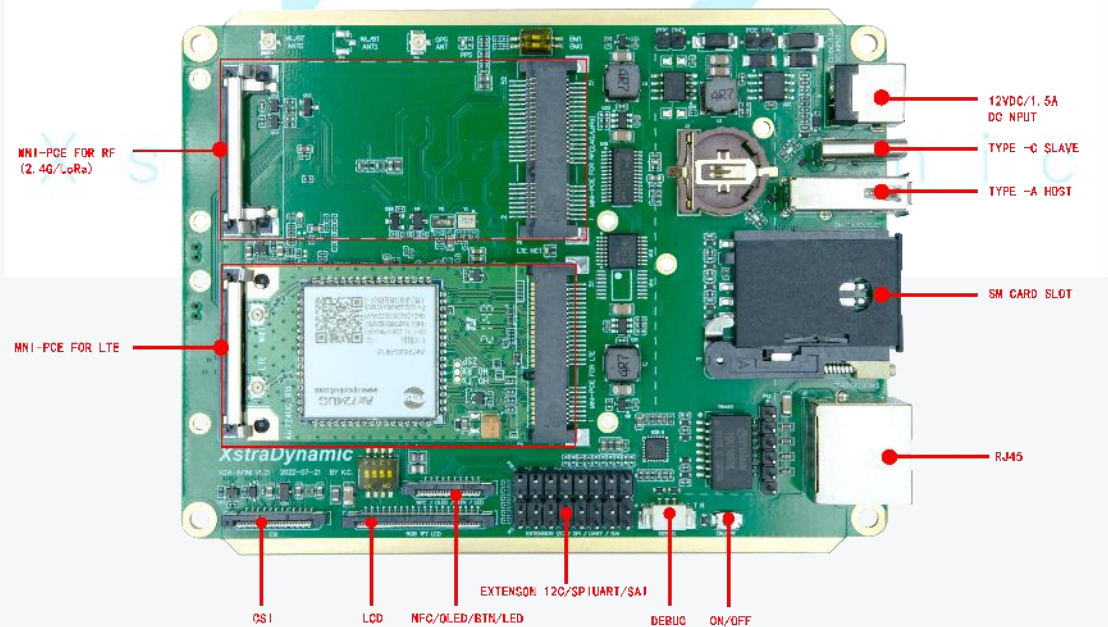
采用 NXP 基于性能更优的 Cortex®-A7 内核 i.MX6UL 处理器，主频高达 528MHz，集成了 DDR3、NandFlash、Wi-Fi、蓝牙、zigbee、NFC、硬件看门狗等外设。同时系列产品自带 UART、USB HOST、CAN-bus、以太网等十分强大的工业控制通讯接口。

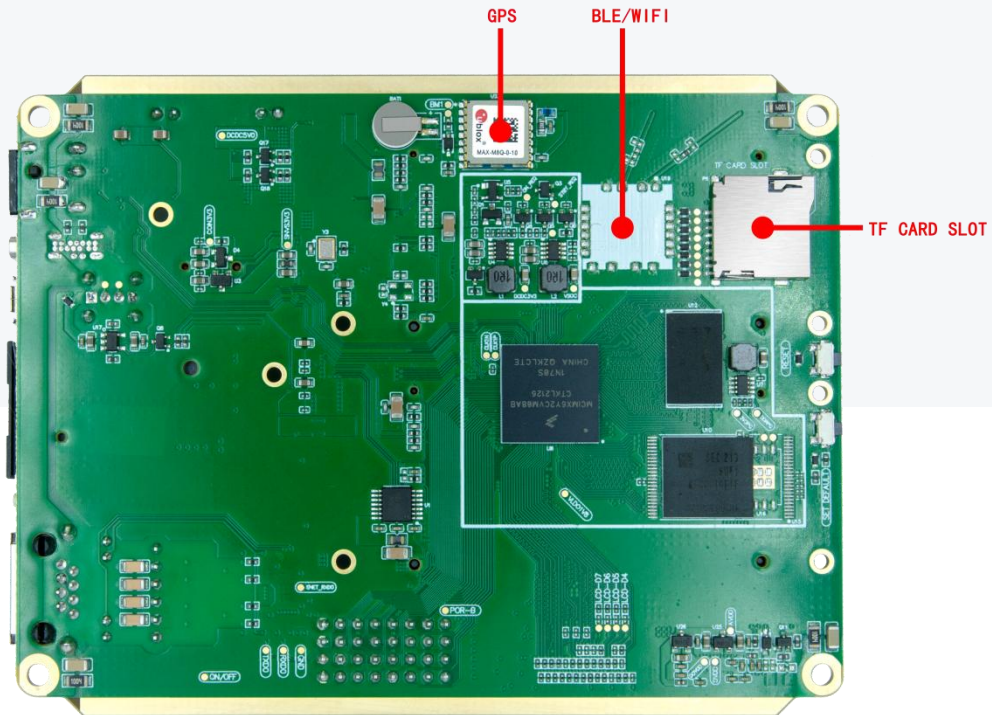
硬件特性	
产品名称	XGW-INFINI
处理器	Freescale Cortex®-A7 i.MX6UL
主频	528MHz
操作系统	Linux
LCD 接口	支持
UART	支持
以太网	1 路(RJ45)
CAN	支持
USB HOST	1 路
Typ-C SLAVE	1 路
I2C	支持
CSI	支持
SPI	支持
GPIO	支持
GPS	支持
SD CARD	支持
TF CARD	支持
蓝牙	支持
OLED	支持
POE 模组	可选
供电电压	12V
环境测试	-40℃~85℃

主要参数	
名称	主要参数
主控芯片	NXP MCIMX6G2CVM05AA
处理器	528MHz ARM® Cortex®-A7 32 位微控制器 i.MX6UL
ZigBee	
WiFi	
BLE	
4G	
内存	
存储器	

外观规格	
机械尺寸	
PCB 规格	

实物





尺寸

型号

联系我们



Xstra Dynamic

星人联动科技

地址：广东省东莞市大朗镇富民中路 2 号尚京文创产业园 13 栋 203 室

产品（技术）热线：

陈生（产品总监）

余生(电子工程师)

电话 19928186497

电话 18076782352

邮箱 KenwayChan@xrdwork.com

邮箱 yuzhenchen@xrdwork.com

感谢你一直以来对星人联动的支持，我们将持续为您提供新进的技术和优质的服务！

免责声明

本产品手册是为了方便用户根据需要选用**东莞市星人联动科技有限公司**(以下简称**星人联动科技**)的产品而提供的参考资料。不转让属于**星人联动科技**或者第三方所有的知识产权以及其他权利的许可。

在使用本资料所记载的信息最终做出有关信息和产品是否使用的判断前,请您务必将所有信息作为一个整体系统来进行评价。

由于本资料所记载的信息而引起的损害、责任问题或者其他损失,**星人联动科技**将不承担责任。**星人联动科技**的产品不用于化学、救生及生命维持系统。未经**星人联动科技**的许可,不得翻印或者复制全部或部分资料的内容。

本文档在公司的产品发展过程中将持续更新,恕不另行通知!!!

